

WICONA®

Soluzioni facciata

Italia

Via Amilcare Ponchielli, 3
I-20063 Cernusco sul Naviglio MI
Telefono + 39 02 92 4291
E-mail: info@wicon.it
www.wicon.it

Svizzera

Gewerbepark / Postfach 30
5506 Mägenwil
Telefono +41 62 887 41 41
E-mail: info@wicon.ch
www.wicon.ch



W04931701031412



www.wicon.com

WICONA®
TECNOLOGIA PER LE VOSTRE IDEE

» Perché WICONA?

Perché, come società di sistemi in alluminio di successo con sede in Germania, WICONA ha più di 60 anni d'esperienza, esperienza da cui è possibile trarre beneficio ogni giorno. Non solo siamo in grado di svolgere il ruolo di un affidabile partner, ma si può anche godere dei vantaggi di un marchio

forte e tecnologicamente avanzato che gode di un grande successo sul mercato da lungo tempo. A WICONA, ogni dettaglio conta: dalla pianificazione alla trasformazione efficiente, dalla consegna rapida fino al supporto attivo alla vendita. Ecco perché WICONA!

WICTEC

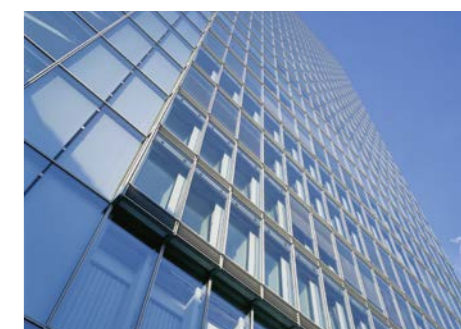
Cosa significa WICTEC per le costruzioni in metallo?

WICTEC rende affascinante la tecnologia delle facciate – per voi come per gli esperti di costruzioni, quanto per i vostri clienti. Essa esprime un concetto globale di architettura moderna che concilia funzioni di accumulo di energia, condizionamento climatico, schermatura solare, tutela dal fuoco e rumore così da trasformare una singola facciata in un guscio protettivo ed elemento di design.

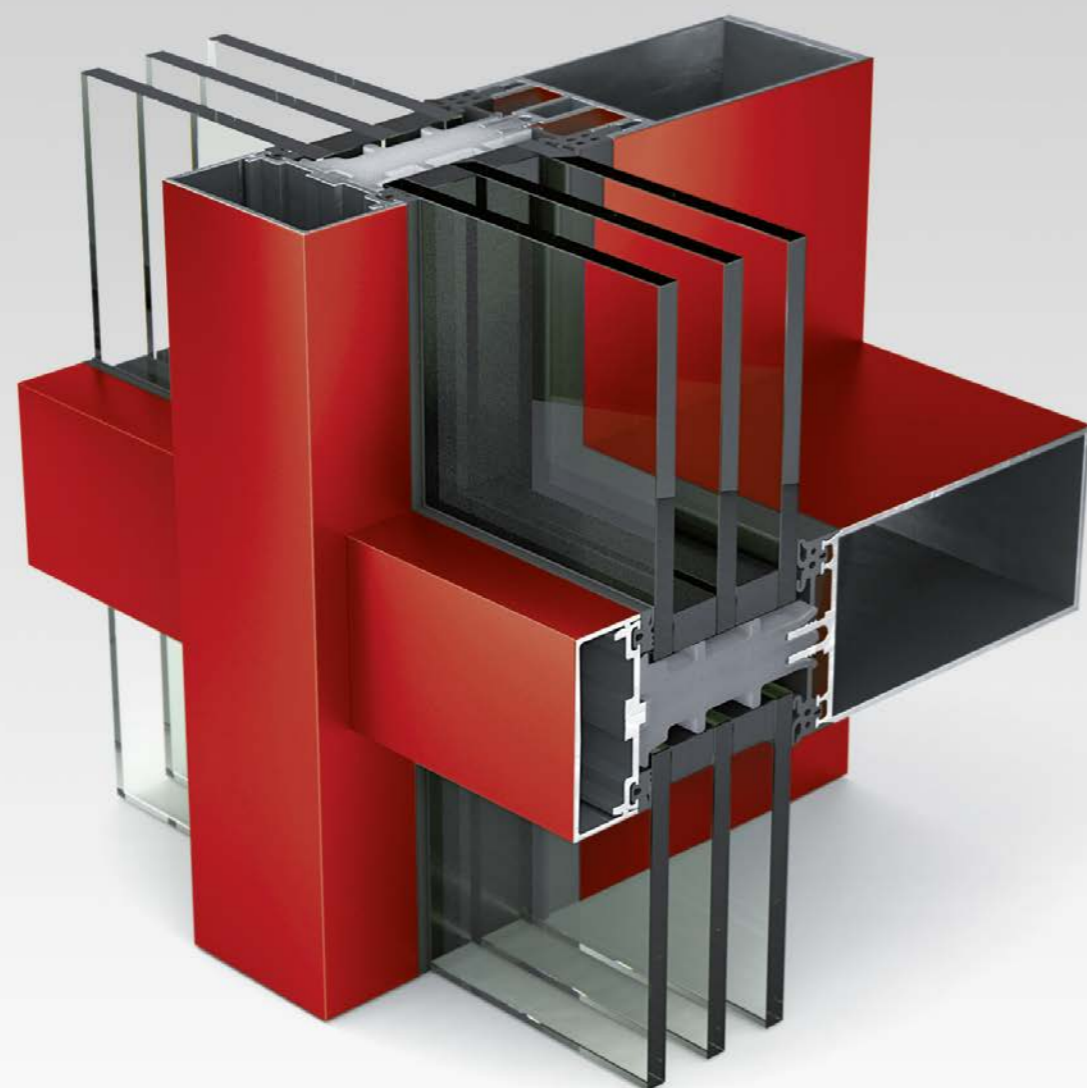
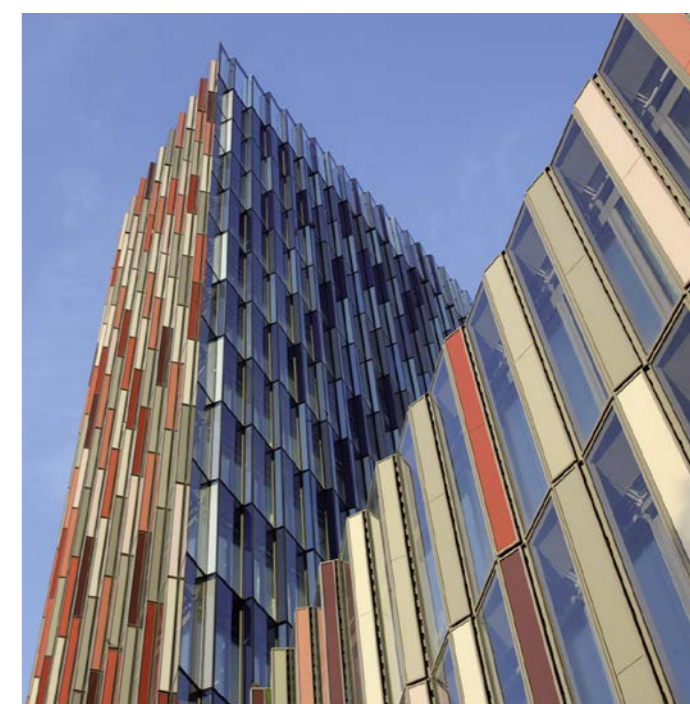
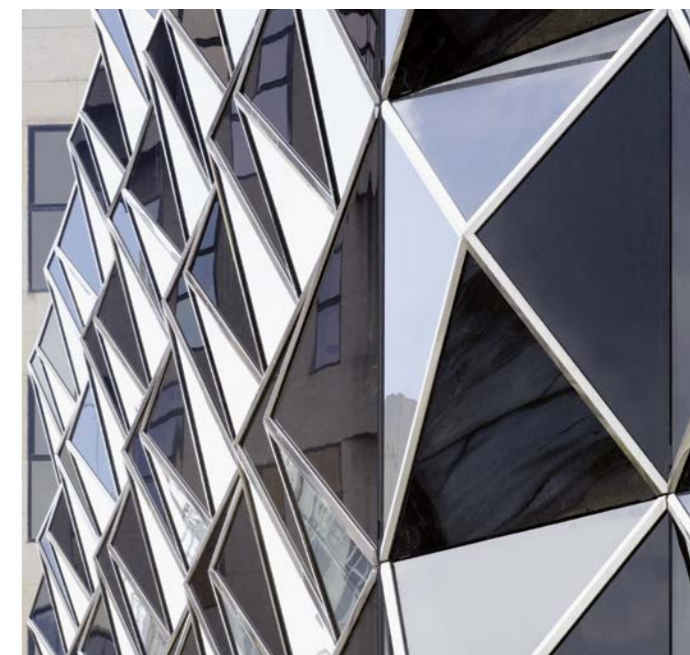
Con WICTEC si può essere sicuri di incontrare questi requisiti multifunzionali. E non fa differenza se il progetto è un piccolo negozio dietro l'angolo o un sofisticata sede aziendale situata in una grande città. Le facciate WICTEC possono creare nuovi colpi di luce all'interno del paesaggio urbano e trasformare le idee architettoniche in edifici reali.



WICTEC: Innovativa tecnologia di facciata	4
WICONA Unisys Un sistema per tutte le esigenze	6
Responsabilità ambientale durante l'intero ciclo di vita	8
WICTEC Facciate montanti e traversi Versatilità e flessibilità WICTEC 50 WICTEC 50 e WICTEC 60 – varianti	10 11 12
WICTEC Facciate ad elementi Efficienza pianificata WICTEC 50EL WICTEC EL60	14 16 17
WICTEC Facciate con vetro strutturale Estetica in vetro WICTEC 50SG	18 19
Soluzioni di sicurezza Sicurezza attraente Resistenza all'effrazione e ai proiettili Protezione antincendio	20 21 22
Ristrutturazioni – le migliori per il futuro	24
Integrazione elementi Versatili soluzioni	26
Concetti innovativi di facciata Le buone idee – il pensiero costante Facciate doppie / facciate intelligenti WICSOLAIRE sistema di protezione solare WICONA nel mondo	28 29 30 31



» Innovativa tecnologia di facciata


WICTEC


Prestazioni

- Sempre la soluzione adatta grazie alla vasta gamma di serie (montanti e traversi, ad elementi, con vetro strutturale, facciate doppie)
- Sicurezza funzionale con diversi livelli di drenaggio a cascata
- Funzioni anti-effrazione, anti-proiettile e antincendio sono realizzabili con aggiunte minime
- Molteplici certificati, ad es. ha ottenuto il primo certificato dall'istituto ift per la facciata in alluminio/vetro classificata Passive house

Flessibilità

- Sulla base del principio WICONA Unisys: Alto livello di sicurezza del processo, risparmio sui costi e sul tempo, produzione semplice, meno strumenti necessari grazie all'uso di componenti standardizzati
- Sistema con diverse dimensioni per ogni esigenza
- Costo ridotto per il buon adattamento alle esigenze strutturali e utilizzo ottimizzato del materiale grazie alla vasta gamma di profili

Efficienza

- Connessione semplificata tra montanti e traversi – con o senza cavallotti
- Sistema di fissaggio modulare WICTEC AN
- Massima sicurezza di processo nella pianificazione, produzione e montaggio

Complementi perfetti Elementi apribili integrati

- Anta, anta-ribalta, vasistas e scorrevole parallelo
- Finestra lucernario
- Finestre con aperture a sporgere anche a pantografo
- Bilico orizzontale e verticale
- Anta di ventilazione
- Porte serie WICSTYLE 65 evo e WICSTYLE 75 evo ad aperture interna ed esterna, o porte a doppia azione
- Porte scorrevoli a sollevamento o a pacchetto WICSLIDE
- Porta scorrevole automatica WICSTYLE 65ED
- SHEVS per applicazione verticale e inclinata

» Un sistema per tutti i requisiti

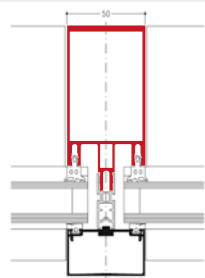
Qualità, flessibilità di progettazione, sicurezza di processo e semplicità di lavorazione, sono i chiari vantaggi offerti dalle facciate in alluminio di WICONA. Indipendentemente dai requisiti richiesti, i profili WICTEC unitamente alla vostra competenza specialistica, consentono di fornire con successo soluzioni per facciate su misura. I nostri prodotti sono sempre semplici da installare.

Le ragioni: Il principio WICONA Unisys è anche applicato alla gamma delle facciate. WICONA Unisys è un concetto di

disegno modulare per tutti i sistemi WICONA. Quando si crea una facciata si possono usare per tutte le fasi di lavorazione gli stessi accessori, guarnizioni, sigillanti e attrezzature. Inoltre WICONA Unisys facilita l'implementazione della facciata per la resistenza all'effrazione, la resistenza ai proiettili e per la protezione antincendio.

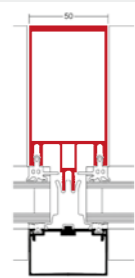
Ciò significa che tutte le costruzioni WICONA offrono il massimo della flessibilità, sono convenienti, e permettono un'installazione più sicura e veloce.

WICTEC 50



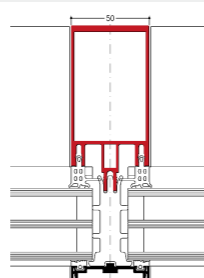
WICTEC 50HI

Facciata ad alto isolamento



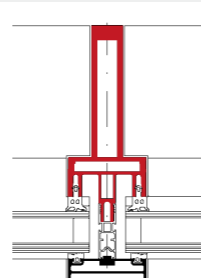
WICTEC 50

Certificata Passive House



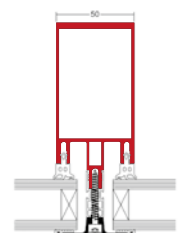
WICTEC 50

Design industriale



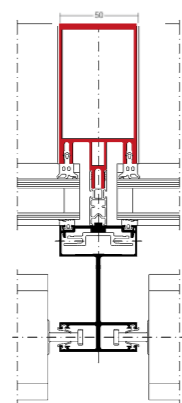
WICTEC 50

Pressore integrato



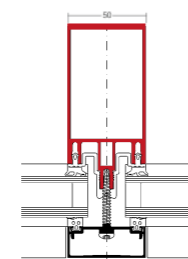
WICTEC 50

Protezione solare integrata



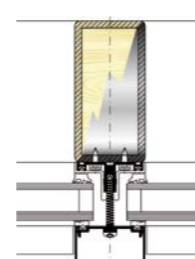
WICTEC 50E

Facciata montante/ montante



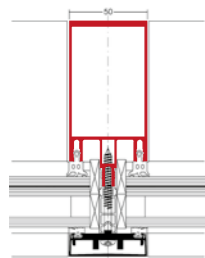
WICTEC 50A

Su sottostruttura in acciaio / legno



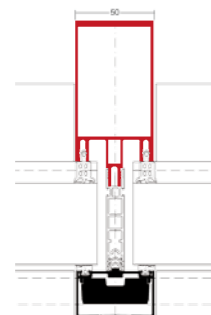
WICTEC 50EH

Antieffrazione



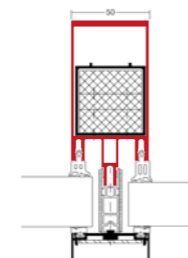
WICTEC 50DH

Resistenza ai proiettili



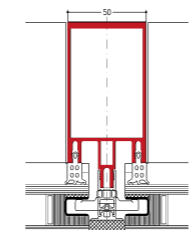
WICTEC 50FP

Resistente al fuoco



WICTEC 50SG

Vetro strutturale



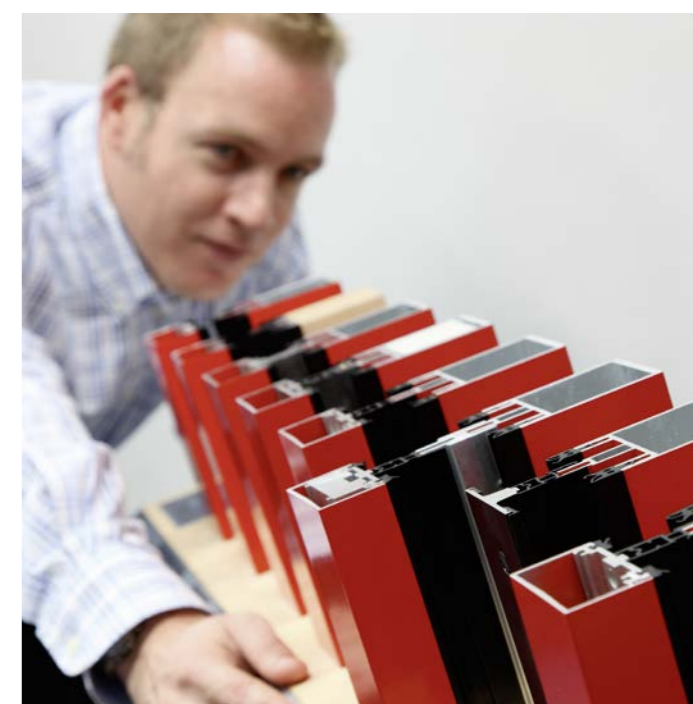
Esempio di tecnologia WICONA Unisys:

Fabbricazione efficiente con tecnologia innovativa della connessione traverso:

- Nuovi cavallotti brevettati
- Un solo cavallotto per tutte le applicazioni standard
- Facile installazione per una ampia gamma di tamponamenti con differenti pesi e profondità di profilo
- Maggiore affidabilità grazie all'iniezione di colla per il fissaggio posteriore della traversa
- Trasmissione del carico affidabile per tamponamenti fino a 560 kg con cavallotti accoppiati
- Installazione rapida e sicura con disegno ben definito del giunto

Vantaggi

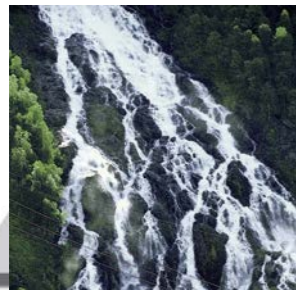
- Affidabilità dei processi dovuti all'uso degli stessi componenti, fasi di lavorazione e strumenti
- Risparmio di tempo grazie alle informazioni, la formazione e la produzione più veloce
- Riduzione dei costi grazie al ridotto numero degli articoli con conseguente riduzione del magazzino
- Approvvigionamento veloce per consistente disponibilità a stock



» Responsabilità ambientale durante l'intero ciclo di vita

In WICONA valutiamo la sostenibilità degli edifici non solo attraverso l'isolamento termico, ma anche considerando l'efficienza energetica e la protezione del clima durante l'intero ciclo di vita dell'alluminio.

È nostra filosofia l'attenta gestione delle risorse naturali, a partire dal 68% dell'energia per la produzione proveniente da centrali idroelettriche, fino ad un processo di riciclaggio definito "dalla culla alla culla"



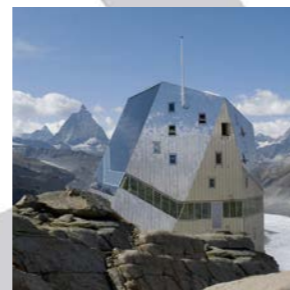
Produzione dell'alluminio con energia idroelettrica



Sviluppo del sistema con eco-design



Riciclo



Applicazione a risparmio energetico



Effettivo risparmio di energia

- Il design intelligente del sistema WICTEC 50 assicura U_f valori fino a $0,74 \text{ W}/(\text{m}^2\text{K})$.
- Isolamento termico efficiente, nonostante il suo design a filigrana offre il massimo risparmio energetico e l'utilizzo di energia solare ottimizzato.
- E' possibile l'utilizzo di triplo vetro fino a 63 millimetri e può essere sostituito facilmente.

Massime prestazioni certificate

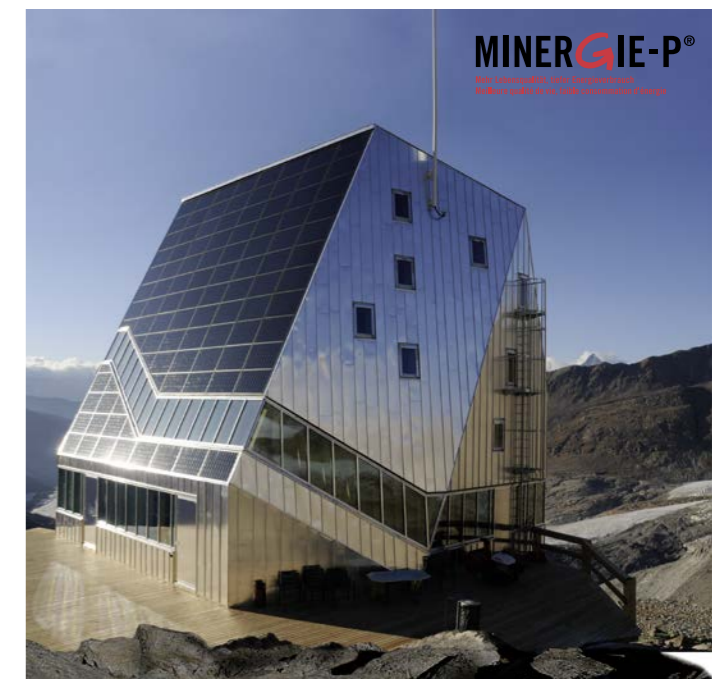
WICTEC 50HI è il primo sistema per facciate continue in alluminio, che è certificato come componente idoneo per casa passiva (ift di Rosenheim).

Facile certificazione degli edifici

La produzione di alluminio – risparmio di CO_2 , l'isolamento termico e la durabilità rendono WICTEC ideale per tutti gli edifici che dovranno essere certificati secondo una eco-etichetta, ad esempio DGNB, BREEAM, LEED, HQE e CasaClima. Il software per le costruzioni in metallo WICTOP Genius fornisce un modulo per la dichiarazione EPD (Dichiarazione Ambientale di Prodotto).

Vantaggi

- I requisiti, richiesti da parte dell'architetto o del costruttore, possono essere facilmente soddisfatti
- La certificazione dell'edificio è facile da ottenere presentando l' EPD (Dichiarazione Ambientale di Prodotto), che viene generata per WICONA dal software WICTOP Genius
- Durabilità esemplare: gli standard di domani sono già soddisfatti oggi, le modifiche e gli aggiornamenti possono essere implementati in qualsiasi momento



Nachweis Passivhaustauglichkeit von Komponenten für Vorhangfassaden		ift ROSENHEIM
Prüfbericht 432 43255/1		
Auftraggeber	Hydro Building Systems GmbH Buildtec Söflinger Str. 70 89077 Ulm	Grundlagen ift-Richtlinie WA/15/1 (März 2010) „Passivhaustauglichkeit von Fenstern, Türen und Fassaden“ EN 13830 : 2003-09 Vorhangfassaden - Produktnorm
Produkt	Pfosten-Riegel-Fassade WICTEC 50HI	Verwendungshinweise Dieser Prüfbericht dient zum Nachweis der Leistungseigenschaften gemäß oben genannter Richtlinie.
Bezeichnung	Pfosten – Riegelfassade passivhaustauglich	Die Werte / Klassen der weiteren Leistungseigenschaften beziehen sich jeweils auf den in den Einzelnachweisen beschriebenen Gegenstand und den im zugehörigen ift-Produktpass definierten Anwendungsbereich.
Rahmenseite	Aluminiumprofile mit thermischer Trennung	Für die Anwendung der Leistungseigenschaften gelten die nationalen baurechtlichen Bestimmungen.
Leistungseigenschaften: Wärmedurchgang, Behaglichkeit, Temperaturfaktor (Hygiene) ¹⁾ (nach ift – Richtlinie WA 15/1: 2010-03)		Gültigkeit Die genannten Daten und Ergebnisse beziehen sich ausschließlich auf den geprüften und beschriebenen Gegenstand. Die Prüfung der genannten Leistungseigenschaften ermöglicht keine Aussage über
$U_{Cw} = 0,70 \text{ W}/(\text{m}^2 \cdot \text{K}) \leq 0,70 \text{ W}/(\text{m}^2 \cdot \text{K})$ (bezogen auf die Abmessung $1200 \text{ mm} \times 3000 \text{ mm}$, einer Verglasung mit $U_g = 0,7 \text{ W}/(\text{m}^2 \cdot \text{K})$, einem Thermix TX.N - Abstandhalter, einem Paneele mit $U_p = 0,24 \text{ W}/(\text{m}^2 \cdot \text{K})$ und der im Prüfbericht angegebenen Aufstellung)		
$U_{Cw,eff} \leq 0,85 \text{ W}/(\text{m}^2 \cdot \text{K})$ ist erfüllt für die für die Wandsysteme: • Monolithisches Mauerwerk mit Wärmedämmverbundsystem • Betonschalungselemente mit verlorener Schalung		
$U_{L,w} = 1,0 \text{ W}/(\text{m}^2 \cdot \text{K})$ (mit Berücksichtigung des Einflusses der Verschraubungen)		
$\Psi_E = 0,051 \text{ W}/(\text{m} \cdot \text{K}) \leq 0,060 \text{ W}/(\text{m} \cdot \text{K})$ mit Thermix TX.N		
$\Psi_E = 0,039 \text{ W}/(\text{m} \cdot \text{K}) \leq 0,040 \text{ W}/(\text{m} \cdot \text{K})$		
$f_{0,25 \times 0,11} \geq 0,73$ erfüllt für die oben genannten Anschlussausbildungen		

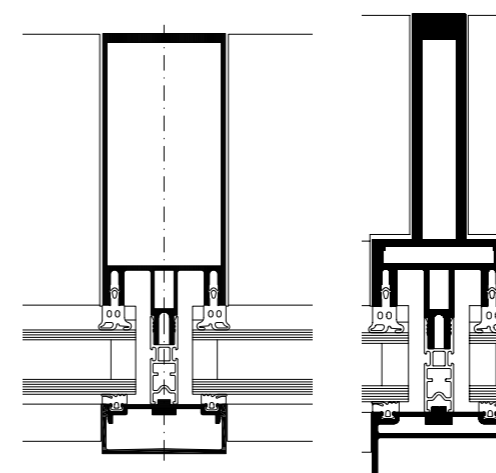
» Versatilità e flessibilità

La facciata continua montanti e traversi WICTEC è la soluzione più flessibile, testata e collaudata tra le serie di facciate WICONA. La vasta gamma dei profili ed il ricco corredo delle opzioni garantiscono una grande libertà creativa. Lo stato dell'arte della tecnologia assicura il massimo livello di sicurezza del processo, dalla fase di progettazione fino al completamento.

Con sottili sezioni in vista da 50 e 60 millimetri, il sistema di costruzione dona alle facciate un aspetto particolare a filigrana. Funzioni aggiuntive per la sicurezza e il massimo isolamento termico possono essere aggiunte in modo semplice ed economico, senza compromettere l'estetica.


WICTEC
WICTEC 50


WICTEC 50 è la versione base del sistema di facciata continua a montanti e traversi, con una superficie in vista particolarmente contenuta di 50 mm, interna ed esterna. Questo sistema dimostra una straordinaria flessibilità con innumerevoli varianti e opzioni migliorative, tutte realizzabili con poche aggiunte di componenti e senza comprometterne l'estetica.



Risultati dei test / CE product pass conforme ad UNI EN 13830

Permeabilità all'aria:	classe AE
Tenuta all'acqua:	RE-1200
Resistenza al carico di vento:	2000 / 3200 Pa, sicurezza 3000 / 4800 Pa
Isolamento acustico:	$R_w (C; C_{tr}) = 47 (-1; -4)$ dB
Resistenza all'impatto	classe E5 / I5
Classe anti-effrazione:	RC1N, RC2N, RC2, RC3
Resistenza al proiettile:	FB4
Assicurazione di qualità:	Certificata secondo ISO 9001:2008
Gestione ambientale:	Certificata secondo ISO 14001

Caratteristiche tecniche:

Larghezza dei profili: 50 mm
 Profondità dei profili: da 50 mm a 260 mm
 Isolamento termico: valore U_i fino a 1,2 $W/(m^2K)$
 Spessore dei tamponamenti: da 3 mm a 63 mm
 Peso del vetro: fino a 5,6 kN
 Facciata poligonale: fino a $\pm 45^\circ$ (per lato = angolo 90°)
 Pendenza tettoia: fino a 10°

Tecnologia:

- Ideale per facciate verticali, poligonali, vetrate inclinate e strutture tridimensionali
- Design personalizzato grazie all'ampia gamma di profili con geometrie diverse
- Alternative: design industriale per un aspetto tecnico simile ai profili di acciaio
- Affidabile supporto del carico (fino a 5,6 kN) con opportuno collegamento dei traversi
- Il sicuro drenaggio basato sulla sovrapposizione del traverso sul montante, senza la lavorazione di quest'ultimo, assicura un'impermeabilità testata
- Aspetto a filigrana senza discontinuità visiva fra la guarnizione interna sul montante e sul traverso
- L'ampia gamma di profili disponibili permette di adattarsi in economia alle esigenze strutturali, con l'opzione aggiuntiva del rinforzo interno
- Applicazione del vetro dall'esterno con viti in vista o nascoste
- Soluzioni integrative per collegamento ad una sottostruttura e per giardini d'inverno

Opzioni aggiuntive con identico aspetto e tecnologia costruttiva:

- Facciata per case passive
- Design strutturale (con pressore integrato)
- Facciata con vetro strutturale
- Profili applicati su sottostruttura in legno o acciaio
- Protezione solare integrata
- Facciata resistente al fuoco

WICTEC 50 e WICTEC 60 Facciate montanti e traversi – varianti

1 | WICTEC 50HI facciata ad alto isolamento

- Certificata da ift Rosenheim per case passive con uno spessore di tamponamento di 46 mm
- Isolamento termico: valore $U_{cw} = 0,75 \text{ W/(m}^2\text{K)}$,
- Estensione della WICTEC 50 con isolamento termico ottimizzato in elastomero
- Costruzioni poligonali possibili
- Resistenza all'effrazione fino alla classe RC1N

2 | WICTEC 50 design industriale

- Profili dall'aspetto tecnologico
- Profilo di forma sottile
- Design "acciaio" per edifici industriali e storici

3 | WICTEC 50 con pressione integrato

- Visibilità minimizzata grazie ad un profilo pressore di soli 43 mm o 51 mm, sovrapposto o complanare
- Semplice tecnica costruttiva con aspetto simile ad una facciata strutturale
- Sostituisce il giunto silconico di una classica facciata strutturale: nessuna manutenzione, approvazione tecnica e supervisione durante la produzione è richiesta

4 | WICTEC 50 oscuramento integrato

- Guide laterali per la protezione solare sono integrate nella profili esterni WICTEC 50
- Non è più necessaria la successiva installazione di viti di fissaggio sui montanti, né qualsiasi ulteriore o successiva perforazione in cantiere
- Le tende da sole resistono alla velocità del vento fino a 25 m/s

5 | WICTEC 50A costruzione su sottostruttura

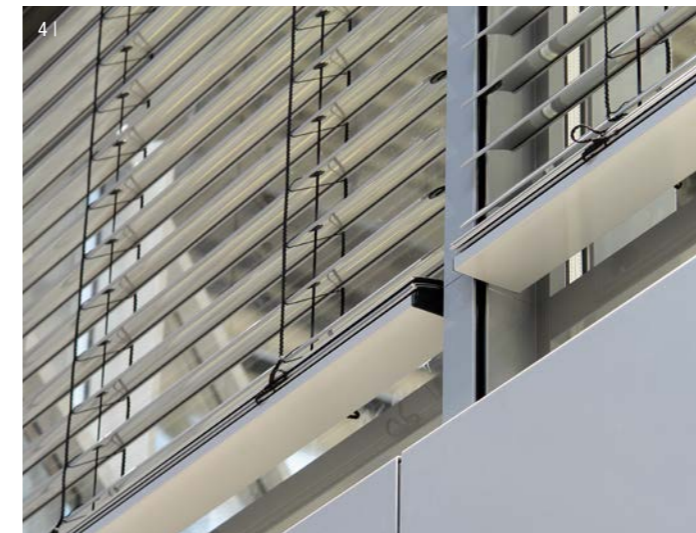
- Per le strutture in acciaio e legno
- Medesimo profilo in verticale ed orizzontale, sovrapposizione dei livelli di drenaggio tramite guarnizione in EPM
- Tecnica di fissaggio alternativa con chiodi per tubi di acciaio con spessore a partire da 4 mm

6 | WICTEC 50 montante / montante

- Stessa geometria per montanti e traverse, senza necessità di intestature
- Drenaggio con sovrapposizione delle guarnizioni, orizzontale su verticale, in pezzo unico per le due sedi

7 | WICTEC 60

- Per facciate continue con maggiori requisiti tecnici e strutturali
- Vista esterna e interna di 60 mm, profondità dei profili da 70 mm a 170 mm



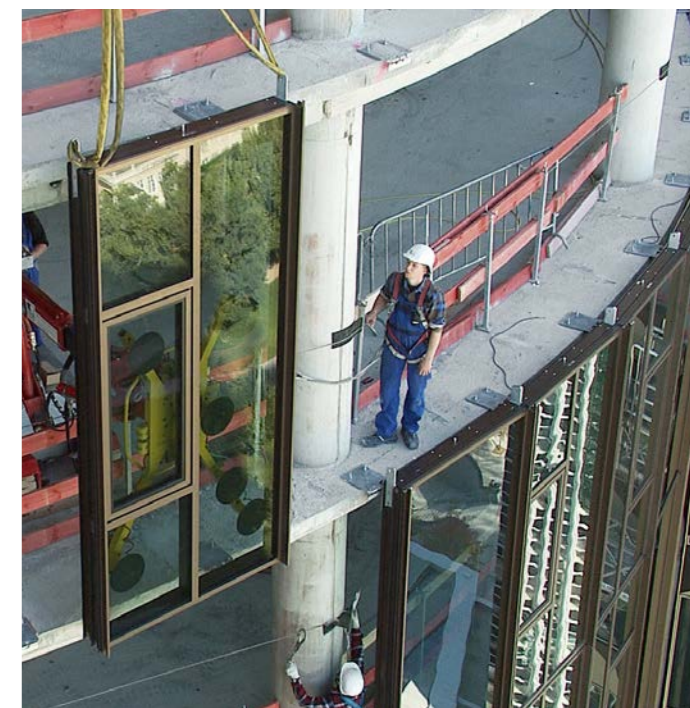
» Efficienza pianificata

Oggi, la maggior parte dei progetti di costruzione sono soggetti ad un intenso periodo di pressione. Quando si tratta di rispettare le scadenze impegnative, le facciate ad elementi WICONA forniscono la soluzione: la produzione e installazione può essere pianificata con precisione. Le serie

WICTEC 50EL e WICTEC EL60 fondono insieme molti anni di competenza professionale e di esperienza conseguente alla loro applicazione in numerosi progetti, per edifici di qualsiasi dimensione.

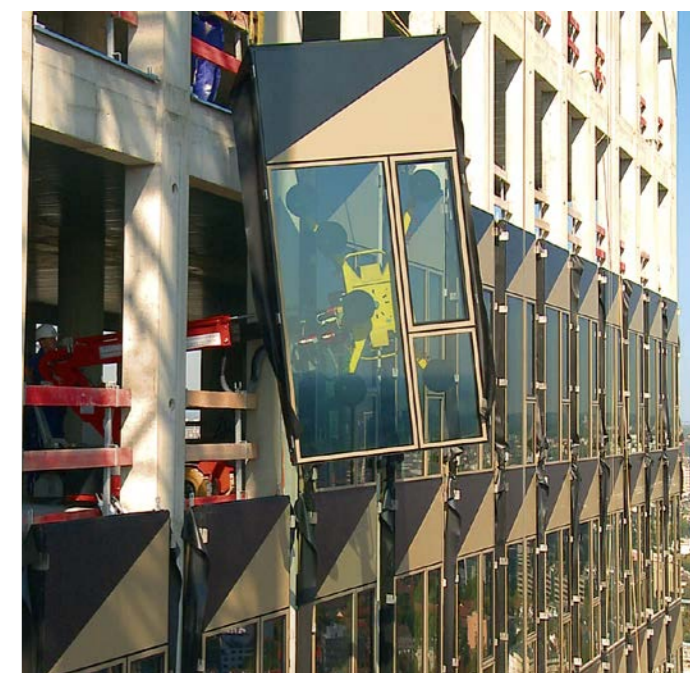


Vivi l'assemblaggio degli elementi del TOWER185 visionando il nostro film: esegui semplicemente la scansione del codice QR con il tuo smartphone.



Le singole unità della facciata continua che formano la costruzione possono essere prefabbricate in laboratorio in condizioni controllate e complete di vetri. Anche gli accessori come tende oscuranti, pale frangisole o sistemi di illuminazione, possono essere installati in officina, indipendentemente dalle condizioni climatiche esterne.

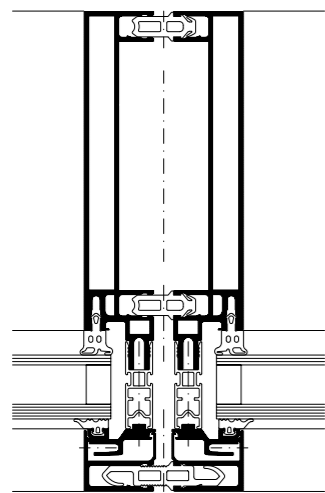
Una volta in loco, le unità prefabbricate sono agganciate ad ancoraggi per facciate precedentemente fissati. L'installazione può avvenire senza ponteggi. Questo prefabbricazione garantisce un prodotto di alta qualità, facilita la logistica e la gestione in cantiere per un più rapido completamento dell'edificio.



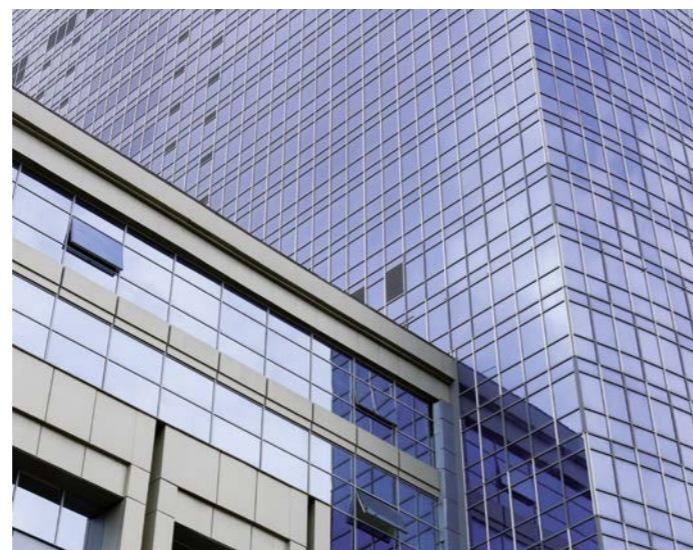
WICTEC 50EL



WICTEC 50EL è una versione ad elementi del sistema a montanti e traversi WICTEC 50. Il sistema combina le prerogative di una struttura a montanti e traversi con i vantaggi dell'assemblaggio a cellule, con una sezione in vista estremamente contenuta di 50 mm o 65 mm. I fermavetro esterni con taglio a 45° donano un aspetto particolarmente elegante a cornice. WICTEC 50EL Rappresenta la soluzione adatta soprattutto quando vi siano richieste particolarmente severe a riguardo dell'isolamento termico.


**Risultati dei test / CE product pass
conforme ad UNI EN 13830**

Permeabilità all'aria:	classe AE
Tenuta all'acqua:	RE1200
Resistenza al carico di vento:	2000 / -3200 Pa, sicurezza 3000 / -4800 Pa
Resistenza all'impatto:	classe E5 / I5
Assicurazione di qualità:	Certificata secondo ISO 9001:2008
Gestione ambientale:	Certificata secondo ISO 14001

**Caratteristiche tecniche:**

Larghezza dei profili:	50 mm per i profili interi, 65 mm per i profili divisi
Profondità dei profili:	da 195 mm a 213 mm a seconda dello spessore del tamponamento, estensione del profilo interno 130 mm
isolamento termico:	valore U_f fino a 1,4 W/(m ² K) sul traverso, fino a 1,5 W/(m ² K) sul montante
Spessore dei tamponamenti:	fino a 44 mm
Dimensione delle cellule:	(L x A) fino a 3000 mm x 3500 mm, fino a 1500 mm senza montanti intermedi

Tecnologia:

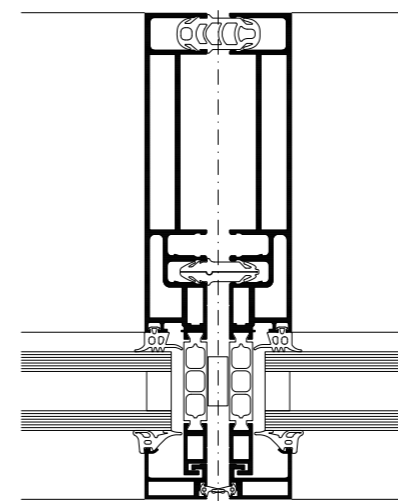
- WICTEC 50EL è il sistema di base che può essere adattato in base a specifiche richieste di progetto
- Produzione in officina delle cellule complete, evitando l'influenza delle intemperie e pertanto assicurando una qualità costante
- Assemblaggio in cantiere veloce, efficiente e pianificabile
- Assemblaggio dei profili con giunti di testa con profili a taglio termico che garantiscono un elevato isolamento
- Sezioni in vista contenute per una massima trasparenza
- Efficiente isolamento termico con U_f fino a 1,4 W/(m²K)
- Affidabili collegamenti d'angolo con accessori di sistema
- Semplice installazione in cantiere con staffe di sistema speciali



WICTEC EL60



WICTEC EL60 è la versione più sottile tra le facciate ad elementi, con sezione in vista di soli 60 mm sia dentro che fuori. I fermavetro esterni con taglio a 45° donano un aspetto particolarmente elegante a cornice. Come risultato di un isolamento termico estremamente ottimizzato, questo sistema primeggia nella sua categoria con straordinari valori di U_{cw} fino a 0,9 W/(m²K).


**SRisultati dei test / CE product pass
conforme ad UNI EN 13830**

Permeabilità all'aria:	classe AE
Tenuta all'acqua:	RE1200
Resistenza al carico di vento:	2000 / -3200 Pa, sicurezza 3000 / -4800 Pa
Resistenza all'impatto:	classe E5 / I5
Assicurazione di qualità:	Certificata secondo ISO 9001:2008
Gestione ambientale:	Certificata secondo ISO 14001

**Caratteristiche tecniche:**

Larghezza dei profili:	60 mm
Profondità dei profili:	da 198 mm
Isolamento termico:	valore U_f dei traversi fino a 1,6 W/(m ² K), U_f dei profili cellula fino a 1,8 W/(m ² K) U_{cw} fino a 0,9 W/(m ² K)
Spessore dei tamponamenti:	fino a 36 mm di sistema, superiore su richiesta
Dimensione delle cellule:	(L x A) fino a 2800 mm x 3500 mm, fino a 1500 mm senza montanti intermedi

Tecnologia:

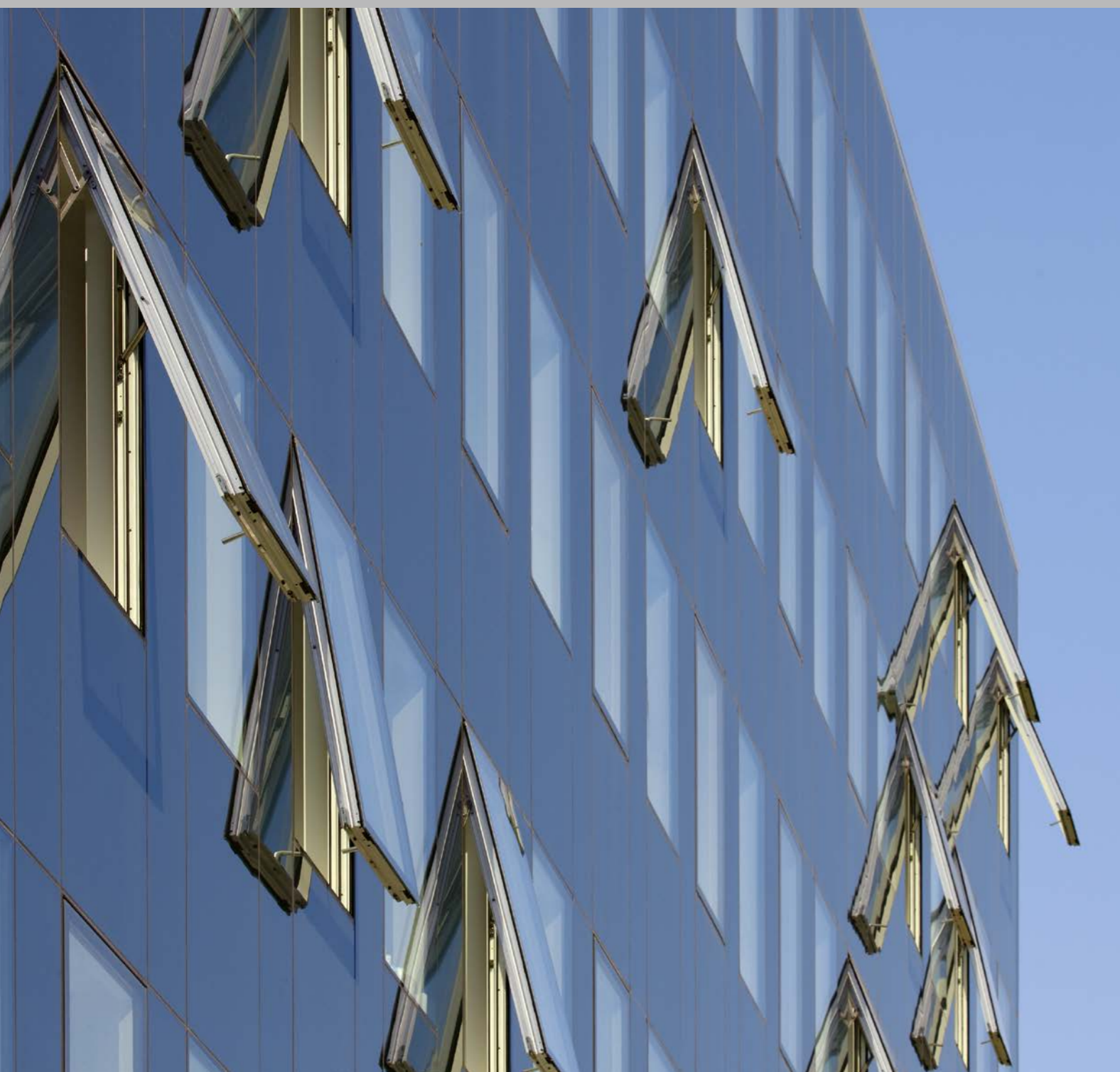
- WICTEC EL60 è il sistema di base che può essere adattato in base a specifiche richieste di progetto
- Produzione in officina delle cellule complete, evitando l'influenza delle intemperie e pertanto assicurando una qualità costante
- Assemblaggio in cantiere veloce, efficiente e pianificabile
- Profili a taglio termico con un eccellente livello di isolamento, provenienti da una produzione con qualità controllata e garantita
- Ridotta sezione in vista di soli 60 mm, su profili interi e composti
- I montanti ed i traversi hanno la stessa profondità
- Affidabili collegamenti d'angolo con accessori di sistema
- Semplice installazione in cantiere con staffe di sistema speciali



» Splendidi Panorami

Le facciate realizzate interamente in vetro hanno un posto fisso nell'architettura contemporanea e creano prospetti dell'edificio di effetto. Utilizzando sistemi di WICONA, possono essere create strutture dall'aspetto esterno estremamente delicato con una ridotta fuga tra i vetri. Elementi apribili e vetrocamera possono essere installati. Sulla base di un innovativo fissaggio meccanico, WICTEC 50SG apre

una nuova possibilità semplificata per la costruzione di facciate realizzate interamente in vetro. Progettato come un tradizionale facciata montanti e traversi, il suo aspetto è identico a quella di una tradizionale facciata strutturale. Questa tecnologia però è più veloce, più semplice ed economica da realizzare.

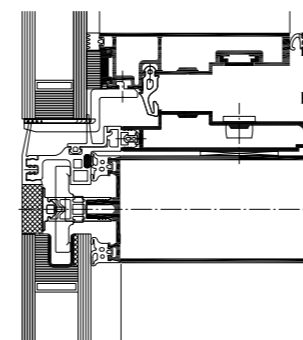


WICTEC

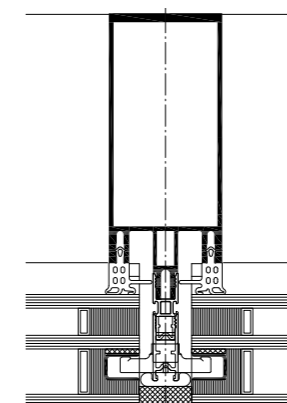
WICTEC 50SG



Una caratteristica della facciata continua strutturale WICTEC 50SG è l'aspetto complanare con una ridotta fuga tra i vetri. Il sistema offre la tecnologia a tutto-vetro sia per facciate continue verticali che tettoie inclinate. Basata sul sistema a montanti e traversi WICTEC 50 standard, quest'applicazione può essere realizzata con un processo produttivo semplice ed economico, assicurando un elevato livello di qualità. L'anta a tutto-vetro WICLINE 90SG garantisce un aspetto omogeneo con un'apertura verso l'esterno all'italiana oppure a pantografo.



WICTEC 50SG con
anta integrata WICLINE 90SG



WICTEC 50SG

Risultati dei test / CE product pass conforme ad UNI EN 13830

Permeabilità all'aria:	classe AE
Tenuta all'acqua:	RE750
Resistenza al carico di vento:	2000 Pa, sicurezza \pm 3000 Pa
Isolamento acustico:	$R_w (C; C_{tr}) = 47 (-1; -4)$ dB
Resistenza all'impatto:	classe E5 / I5
Approvazione:	ETA: 12/0551 (benessere tecnico europeo)
Assicurazione di qualità:	Certificata secondo ISO 9001:2008
Gestione ambientale:	Certificata secondo ISO 14001

Caratteristiche tecniche:

Larghezza dei profili interni:	50 mm
Giunto siliconico esterno:	23 mm
Isolamento termico:	valore U, fino a 2 W/(m ² K)
Spessore dei tamponamenti:	fino a 64 mm

Tecnologia:

- Sistema garantito da benessere tecnico europeo (ETA)
- Aspetto estetico senza pari
- La struttura di base è la facciata continua 50, con medesimi profili e guarnizioni
- Semplice installazione dei vetri in cantiere, senza accessori supplementari
- Possibilità di combinazione con profili copertina con varie forme
- Complemento ideale: anta integrata WICLINE 90SG con tecnologia a tutto-vetro con apertura verso l'esterno all'italiana od a pantografo



» Sicurezza attraente

Una delle funzioni primarie di una facciata è quello di proteggere le persone e gli oggetti di valore all'interno di un edificio. Ecco perché la resistenza all'effrazione, la resistenza ai proiettili e la protezione antincendio costituiscono parte integrante dello sviluppo tecnologico delle facciate continue WICONA. A partire da un livello di base, è possibile creare una sicurezza a tutto tondo con un pacchetto di sicurezza personalizzato

che tiene in considerazione la posizione dell'edificio, il rischio potenziale e le richieste individuali del cliente, senza influenzare l'estetica delle facciate. Per consentire di implementare la soluzione di base al desiderato livello di sicurezza, abbiamo aggiornato il principio WICONA Unisys in modo coerente su tutta la gamma.



WICTEC 50 e WICTEC 60 Resistenza all'effrazione e ai proiettili

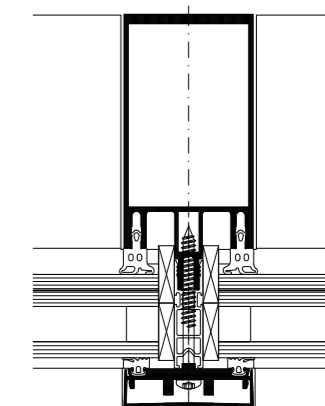
Componenti standardizzati, con la stessa struttura di base e gli stessi profili, consentono di soddisfare qualsiasi esigenza di sicurezza per ogni edificio, in modo economico e veloce pur mantenendo identico l'aspetto visivo.

WICTEC 50 e WICTEC 60 Resistenza all'effrazione

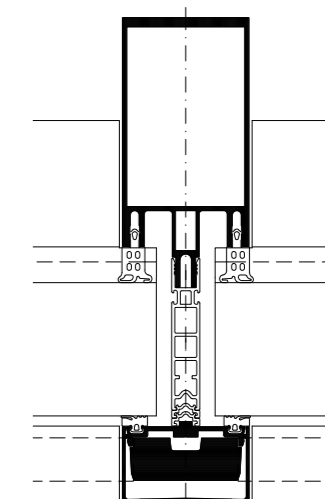
- Classi di resistenza da RC1 a RC3 secondo UNI EN 1627 1627, grazie a pochi componenti aggiuntivi come caratteristiche di sicurezza nei montanti, traversi e pressori.
- Per la serie standard della facciata montanti e traversi WICTEC 50/60
- Gli stessi vantaggi di lavorazione della facciata montanti e traversi standard
- Vetri conformi secondo UNI EN 356
- Possibile integrazione delle finestre WICLINE 65/75 evo e delle porte WICSTYLE 65/75 evo nella stessa classe di resistenza

WICTEC 50 e 60 WICTEC Resistenza ai proiettili

- Classe di resistenza ai proiettili FB4 secondo UNI EN 1522
- Profili aggiuntivi sulla facciata standard montanti e traversi WICTEC 50/60
- Gli stessi vantaggi di lavorazione della facciata montanti e traversi WICTEC 50/60
- Possibile integrazione delle finestre WICLINE 65/75 evo e delle porte WICSTYLE 65/75 evo nella stessa classe di resistenza



Burglar resistance class RC2



Bullet resistance class FB4



protezione antincendio

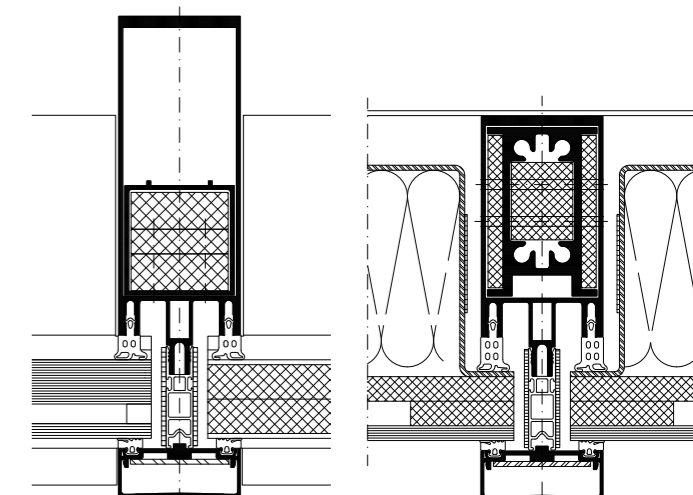
WICTEC 50FP / WICTEC 60FP
facciata con protezione antincendio

Protezione antincendio

Non importa se per scale, interni, corridoi o coperture vetrate, con WICTEC FP tutti i tipi di facciata e di concetti architettonici possono essere adattati e prodotti in conformità con i necessari requisiti di protezione. WICTEC FP è pienamente compatibile con il sistema di facciata WICTEC 50 e WICTEC 60 standard, il che significa che la protezione antincendio può formare una parte armonica con qualsiasi soluzione di facciata da realizzare.

Ulteriori dettagli

- Classe di resistenza al fuoco G30 / F30
- Linee sottili in vista: 50 millimetri e 60 millimetri
- Tamponamento: Vetro o Pannello
- Può essere abbinata alle finestre e porte antincendio WICLINE FP e WICSTYLE FP
- Adatta per uso interno ed esterno
- Altezza della facciata tra piano e piano fino 5000 mm
- Durata illimitata della protezione antincendio della facciata
- Facciata poligonale fino a +/-5° lato montante con il pressore standard
- Dimensione delle specchiature: con sviluppo verticale fino a 1800 mm x 3000 mm, con sviluppo orizzontale fino a 2400 mm x 1400 mm



WICTEC 50FP

WICTEC W90

Pannello di protezione antincendio WICTEC W90

Il parapetto resistente al fuoco di WICONA con classe di resistenza W90, offre la soluzione adatta per proteggere le facciate standard dal rischio di propagazione della fiamma da piano a piano.

I pannelli di protezione antincendio WICTEC W90 possono essere incorporati nelle facciate continue WICTEC 50 e WICTEC 60. La superficie esterna può essere costituita da vetro o alluminio.



» Ristrutturazioni – riqualificazione per il futuro

Aggiungere valore ad un edificio attraverso la ristrutturazione è un fattore sempre più importante nella progettazione di un edificio. Un approccio intelligente e integrato rende gli spazi più interessanti, funzionali, e a basso consumo energetico. I sistemi WICONA garantiscono le migliori condizioni per

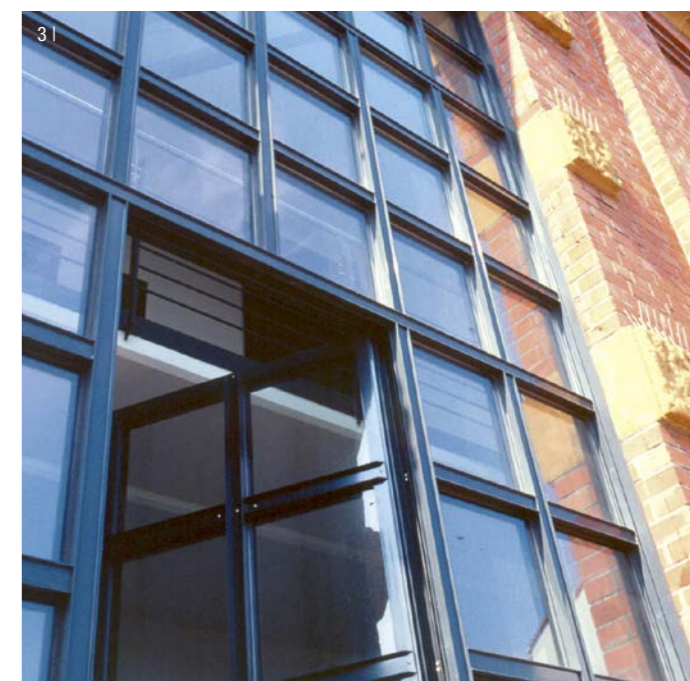
raggiungere questo: sistemi ottimizzati termicamente che non richiedono compromessi alla progettazione e che offrono la soluzione ideale per qualsiasi progetto di ristrutturazione, grazie all'ampia gamma di possibili applicazioni

11



Facciate continue WICTEC per le ristrutturazioni:

- Il design di profili specifici consente di allineare le facciate ai requisiti esistenti, in particolare per la ristrutturazione degli edifici storici. Ad esempio, la facciata montanti e traversi WICTEC 50 offre la variante di profili con forme a T, IPE o a U, simili ai profili in acciaio.
- Regolazione individuali di isolamento termico per soddisfare le esigenze di oggi e quelle del futuro, per una mirata e calcolata efficienza energetica. Questo può essere visto nei Sistemi per facciate continue WICTEC 50 che rendono possibili incrementi di qualità nell'isolamento fino al livello Passivhaus.
- Unità modulari con funzioni aggiuntive di sistemi tecnologici da includere nell'edificio quali la protezione solare, la ventilazione o il controllo dell'illuminazione, soprattutto quando si incorporano tali accorgimenti tecnici negli edifici esistenti. Esempi sono le facciate intelligenti TEmotion e le facciate a doppia pelle:
- Installazione di finestre e facciate continue "Durante il funzionamento dell'edificio".
- Diverse soluzioni per facciate isolate e ventilate, in fase di adeguamento progettuale per migliorare la tecnologia di ventilazione.



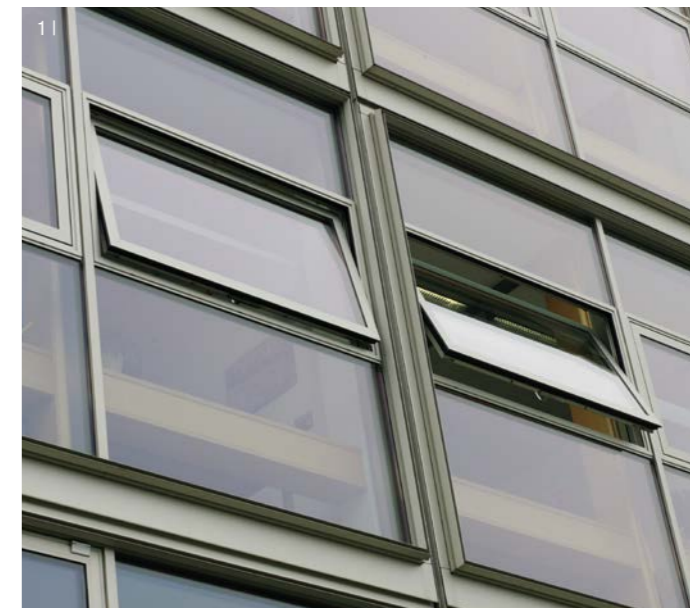
- 1 | EADS Bremen
- 2 | Libreria Nazionale di Bucarest
- 3 | Loftliving, Augsburg
- 4 | Ospedale di Sèvres

» Funzione versatile e completa

La combinazione ideale: facciate continue montanti e traversi WICTEC con ante in alluminio della serie WICLINE evo integrate. Il sistema versatile offre caratteristiche tecniche con prestazioni eccezionali e soluzioni individuali accoppiando il livello tecnico e di design avanzato ad una completa scelta di funzioni aggiuntive.

La flessibilità e la vasta gamma di offerta dei sistemi di facciate continue WICTEC si sposa perfettamente con la personalità delle tipologie di apertura della gamma WICLINE. Possono essere integrate ante con isolamento termico dello

stesso valore della facciata, con linee in vista sottili, con particolari telai e con una vasta gamma di aperture. Con i sistemi WICONA potrete trovare la soluzione giusta per ogni esigenza unita ad una integrazione omogenea delle ante apribili nella tipologia dell'involucro. La gamma delle finestre WICONA spicca per la sua alta funzionalità: l'apertura può essere verso l'interno e verso l'esterno, l'operazione può essere manuale o motorizzata. Varie opzioni di sistema consentono l'adattamento personalizzato e graduale dei valori termici specifici richiesti.



Possibili opzioni:

1 | WICLINE 65 evo / WICLINE 75 evo

Apertura interna:
 · Anta / anta-ribalta / vasistas
 · Anta a scomparsa
 · Antieffrazione

Apertura esterna:
 · Apertura esterna con cerniere superiori o laterali
 · Apertura esterna con frizioni
 · Finestra a bilico

2 | WICLINE 90SG anta tutto-vetro

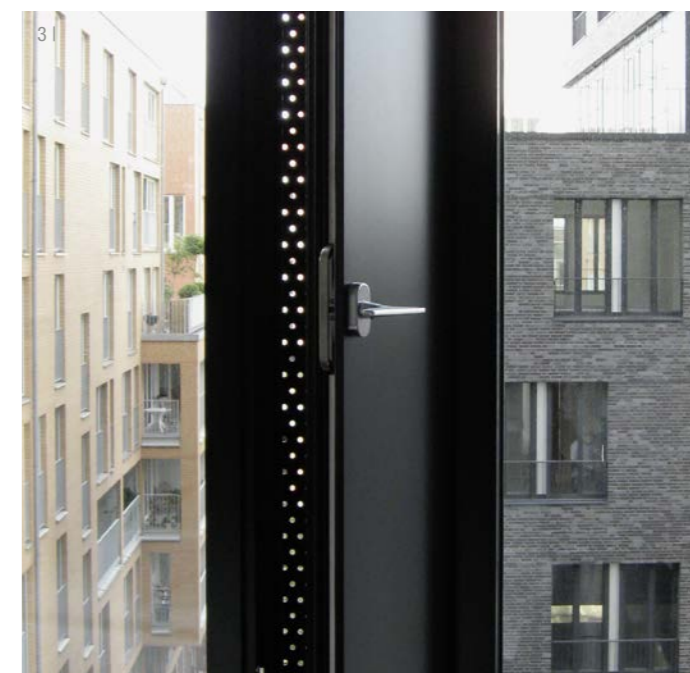
· Apertura esterna con frizioni
 · Apertura esterna a pantografo

3 | WICLINE evo anta di ventilazione

· Apertura ad anta con profilo a taglio termico

4 | WICTEC anta lucernario

· Per movimentazione manuale o a motorizzata



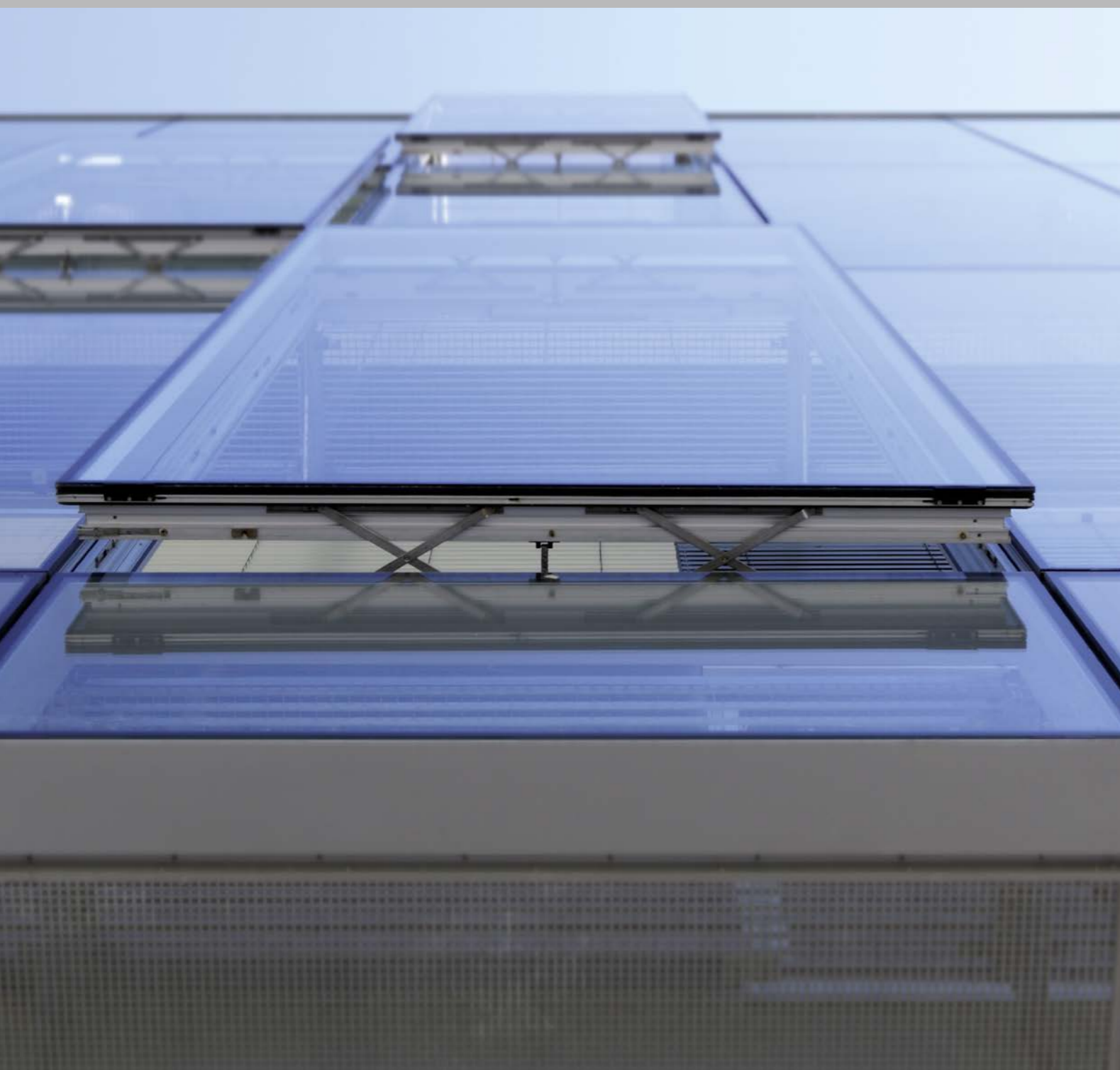
» Le buone idee da seguire

Il nostro obiettivo è che come partner WICONA, si è in grado di distinguersi molto chiaramente sul mercato e ottenere quindi un maggiore successo rispetto alla concorrenza. Ecco perché stiamo costantemente lavorando per sviluppare i nostri prodotti e perché le nostre innovazioni possano stabilire nuovi standard nel settore. Questo è ciò che noi chiamiamo: la tecnologia per le idee.

Consideriamo i requisiti tecnici del futuro come la nostra sfida fondamentale. Aspetti quali l'isolamento termico, l'efficienza energetica e l'edilizia sostenibile sotto ogni forma, sono con-

siderazioni fondamentali all'interno dei nostri sviluppi attuali e lo saranno in misura crescente in futuro. E' nostro desiderio offrire le migliori soluzioni che consentono di fornire ai vostri clienti la giusta risposta alle loro esigenze. Il campo dei sistemi in alluminio per facciate, in particolare, è un settore in cui il brand WICONA sta giocando un ruolo di primo piano.

Il nostro spirito pionieristico ha portato a soluzioni che hanno fissato nuovi standard in termini di ecologia, design, flessibilità, protezione termica e isolamento acustico. E continueremo a progredire lungo questa strada – con voi al nostro fianco.



Facciate doppie – doppia protezione

Duowall è un concetto di facciata basata sui sistemi WICONA che si apre a nuovi approcci. Il mercato delle costruzioni oggi è determinato tanto da standard ecologici, che da criteri tecnico-funzionali, estetici ed economici. Sono obbligatorie soluzioni da sistema olistico che combinino un alto livello di tecnologia, ecologia, design e visioni richieste. Il concetto di base è una seconda pelle di vetro non isolata, di fronte ad una facciata termo-isolata. All'interno possono essere realizzate aperture con varie combinazioni dei sistemi WICONA e la soluzione è personalizzata su misura per ogni progetto di edificio. Potete contare sulla squadra WICONA che vi potrà sostenere durante tutto il progetto mettendo a disposizione la sua lunga e vasta esperienza unita al suo know-how.



TEmotion – Il concetto di facciata intelligente

TEmotion è un concetto di facciata intelligente che è stato sviluppato da WICONA incorporando la tecnologia per una costruzione attiva e autosufficiente. La facciata reagisce ai cambiamenti delle condizioni esterne e interne, come la luce o la temperatura, e quindi rende un contributo significativo al miglioramento dell'efficienza energetica dell'involucro edilizio riducendo i costi operativi. TEemotion incorpora non solo componenti tecniche, ma anche include i relativi sensori dei sistemi di controllo.

Elementi personalizzati possono quindi regolare automaticamente il cambio delle situazioni all'interno e all'esterno dell'edificio. La facciata intelligente controlla la tecnologia integrata di ventilazione, dell'aria condizionata, del riscaldamento, della protezione solare e impedisce all'interno il surriscaldamento. Allo stesso tempo, un sistema di controllo della luce regolabile assicura un'apporto di luce naturale indiretta al livello richiesto dall'utente.

Con l'apertura automatica delle ante preposte, la costruzione può essere "ventilata" con aria fresca durante la notte, riducendo notevolmente i costi di raffrescamento. In contrasto con le facciate convenzionali, utilizzando TEemotion, si può risparmiare da un 40 al 50 per cento dell'energia primaria altrimenti utilizzata per il riscaldamento, il raffreddamento, la ventilazione e l'illuminazione. Un risparmio energetico di tale livello può essere ottenuto anche in edifici esistenti e questo è dimostrato dal sistema di facciata intelligente che è stato installato nel Training Center di WICONA a Bellenberg.



Sistema di protezione solare

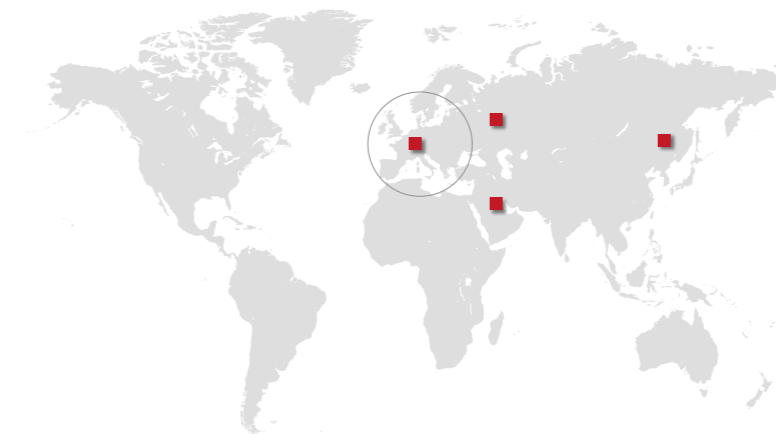
- Pale piccole**
- Pale grandi**
- Pale con fotovoltaico integrato**

- 1 | Pale verticali, movimentazione motorizzata
- 2 | Pale con fotovoltaico integrato
- 3 | Pale orizzontali, applicazione a pensilina

Concetto climatico intelligente

L'architettura moderna con le sue estese superfici vetrate, offre un maggiore guadagno di energia da luce naturale, ma richiede un controllo della luce esterna da allineare al risparmio energetico, al comfort di utilizzo ed economia. La protezione solare del sistema WICSOLAIRE regola l'apporto della luce diurna all'interno dell'edificio e quindi riduce la necessità di luce artificiale, controlla l'energia e apporto di calore per irraggiamento solare e riduce la necessità di aria condizionata. Il contatto visivo con l'esterno rimane inalterato mentre migliora la sensazione di comfort.

La tecnologia WICSOLAIRE passiva può essere adattata a diverse situazioni rispettando i diversi requisiti e lo stile architettonico dell'edificio, inoltre può essere realizzata una soluzione coordinata con le finestre e con i sistemi per facciate continue WICONA. I frangisole possono essere orientati orizzontalmente o verticalmente ad angoli diversi e il montaggio può essere effettuato in linea orizzontale, inclinata o verticale. Come opzione, le lame possono essere equipaggiate con celle fotovoltaiche integrate, così da offrire con un'orientamento ottimale verso il sole, il massimo di efficienza nella produzione di energia.



Austria
5201 Seekirchen
☎ +43 6212 2000
✉ info@wicona.at

Benelux
2260 Oevel
☎ +32 14 249999
✉ info@wicona.be
✉ info@wicona.nl

Czech Republic
63900 Brno
☎ +420 543 422030
✉ info@wicona.cz

Denmark
7430 Ikast
☎ +45 7020 2048
✉ info@wicona.dk

España
08195 Sant Cugat del Vallès
Barcelona
☎ +34 902 222323
✉ info@wicona.es

Estonia / Latvia / Lithuania
11317, Tallinn
☎ +37 2657 6635
✉ info@wicona.lt

France
02200 Courmelles
☎ +33 3 23598200
✉ info@wicona.fr

94388 Bonneuil-sur-Marne Cedex
☎ +33 1 45138000

Germany
89077 Ulm
☎ +49 731 3984-0
✉ info@wicona.de

47051 Duisburg
☎ +49 203 45046-0

04315 Leipzig
☎ +49 341 989795-0

64646 Heppenheim
☎ +49 6252 6736-0

Hungary
1031 Budapest
☎ +36 (1) 4533457
✉ info@wicona.hu

Ireland
Dublin 22, Eire
☎ +353 1 4105766
✉ info@wicona.ie

Italia
20063 Cernusco sul Naviglio MI
☎ +39 02 924291
✉ info@wicona.it

Norway
0283 Oslo
☎ +47 22 422200
✉ info@wicona.no

Poland
03-828 Warszawa
☎ +48 22 3308170
✉ info@wicona.pl

Russia
123995, Москва
☎ +7 495 207-75-30
✉ info@wicona.ru

Sweden
352 45 Växjö
☎ +46 470 787400
✉ info@wicona.se

Switzerland
5506 Mägenwil
☎ +41 62 88741-41
✉ info@wicona.ch

United Kingdom
Wakefield WF5 9TG
☎ +44 845 6028799
✉ info@wicona.co.uk

Africa / Asia / America
31037 Toulouse
☎ +33 5 61312626
✉ info@wicona-int.com

China
Tongzhou District, Beijing, PRC 101102
☎ +8610 60595686
✉ info@wicona.cn

Qatar
Doha
☎ +974 44 912552
✉ info@wicona-int.com

Tutti contatti: www.wicona.com